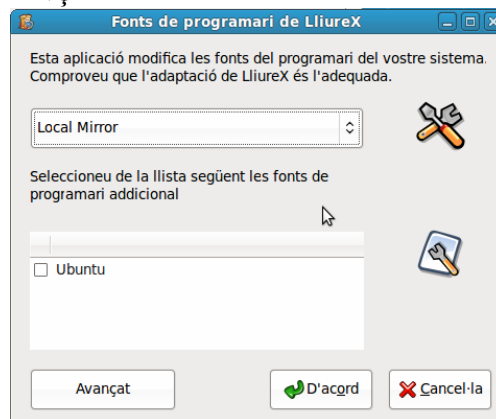


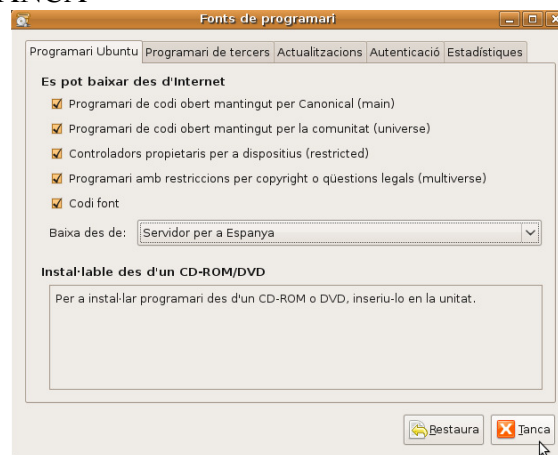
INSTAL·LACIÓ DE PROGRAMES AMB LLIUREX

En aquest tutorial veurem com instal·lar el programa de la PDI, però podem emprar-lo per instal·lar qualsevol altre programa.

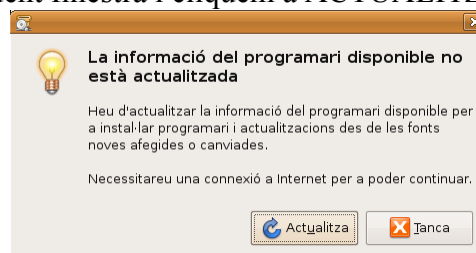
1. En primer lloc hem d'actualitzar les fonts de programari (des d'on es descarrega el programa.)
 - a. Anem a SISTEMA->ADMINISTRACIÓ->FONTS DE PROGRAMARI
 - b. Apareix una finestra on caldrà introduir la contrasenya d'administrador.
 - c. Apareix una finestra (sols en LliureX 10 ja que en els anteriors dirèctament ix la finestra del punt d) on seleccionem UBUNTU i cliquem en AVANÇAT



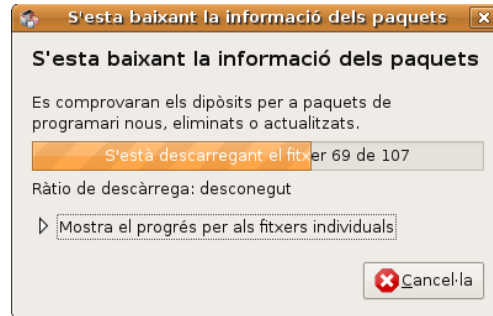
-
-
-
- d. En la finestra que apareix ho seleccionem tot, tal com veiem a la figura, i cliquem a TANCA



-
-
-
-
- e. Apareix la següent finestra i cliquem a ACTUALITZA

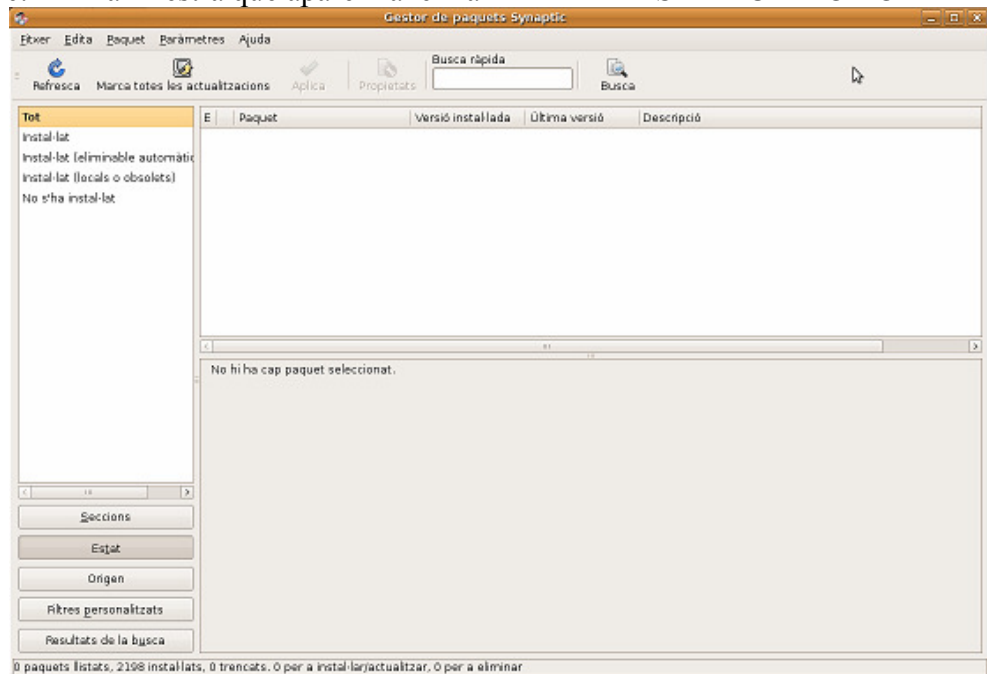


f. Esperem a que es baixi la informació

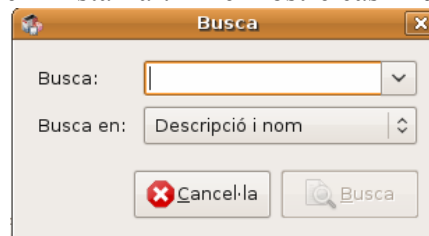


2. Emprant synaptic

- Anem a SISTEMA->ADMINISTRACIÓ->SYNAPTIC, GESTOR DE PAQUETS
- De nou ens demana la contrasenya d'administració.
- En la finestra que apareix anem a EDITA->DESMARCA-HO TOT

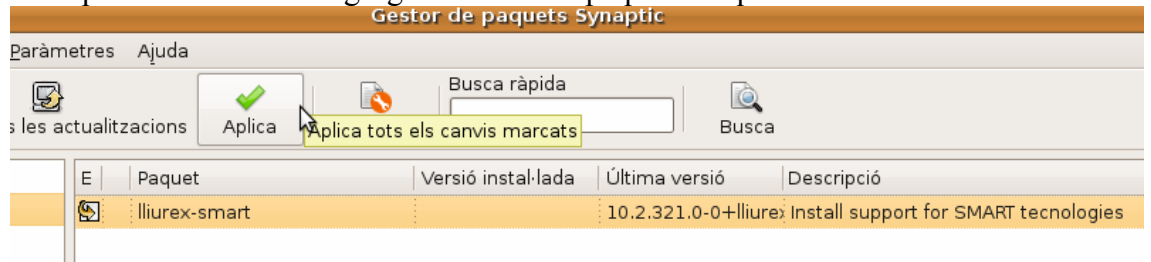


- Cliquem a BUSCA i en la finestra que apareix introduïm el nom del programa que volem instal·lar. En el nostre cas **lliurex-smart**

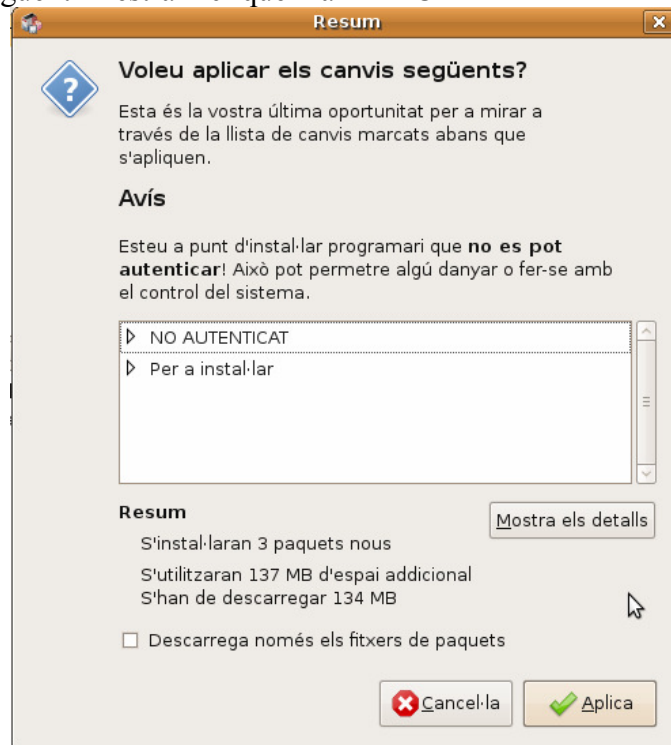


- Cliquem amb el botó dret del ratolí sobre el paquet **lliurex-smart** i del menú que apareix cliquem a MARCA PER A INSTAL·LAR

f. Apareixerà una fletxa groga al costat del paquet i cliquem a APLICA



g. En la següent finestra li cliquem a APLICA



h. Ara el LliureX ja s'encarrega de descarregar i instal·lar el programa. Quan acaba ens avisa que els **canvis s'han aplicat amb èxit**.

